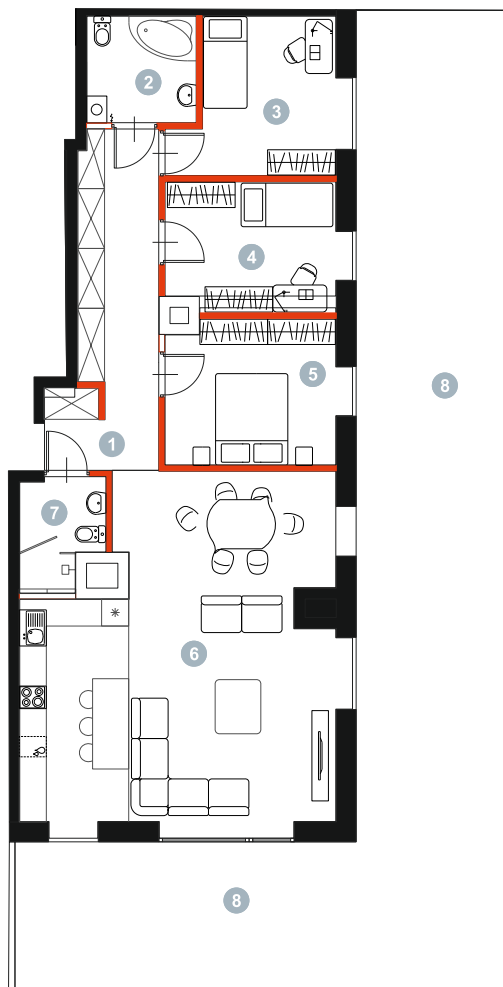
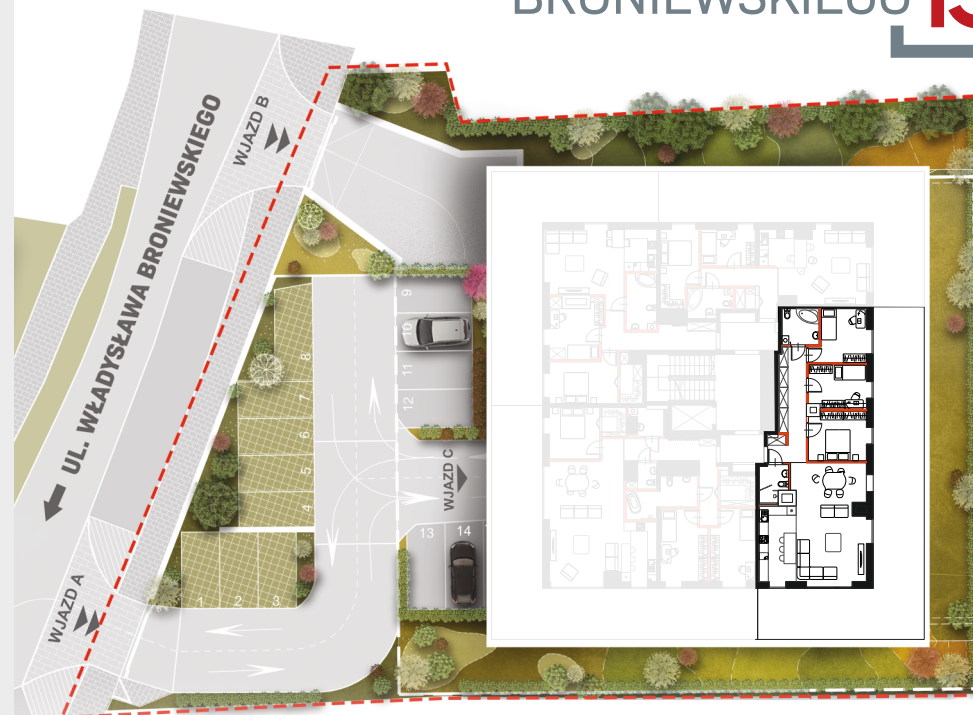


APARTAMENT 53

POZIOM: +7



BRONIEWSKIEGO **15**



POWIERZCHNIA
110,73 m²

1. PRZEDSIONEK	14,47 m ²
2. ŁAZIENKA	5,71 m ²
3. POKÓJ	11,86 m ²
4. POKÓJ	11,70 m ²
5. POKÓJ	12,37 m ²
6. POKÓJ Z ANEKSEM	50,38 m ²
7. ŁAZIENKA	4,24 m ²
8. POWIERZCHNIA TARASU/BALKONU	96,90 m ²
 Powierzchnia pod ściankami działowymi MOŻLIWOŚĆ DEMONTAŻU / WYBURZENIA	2,76 m ²