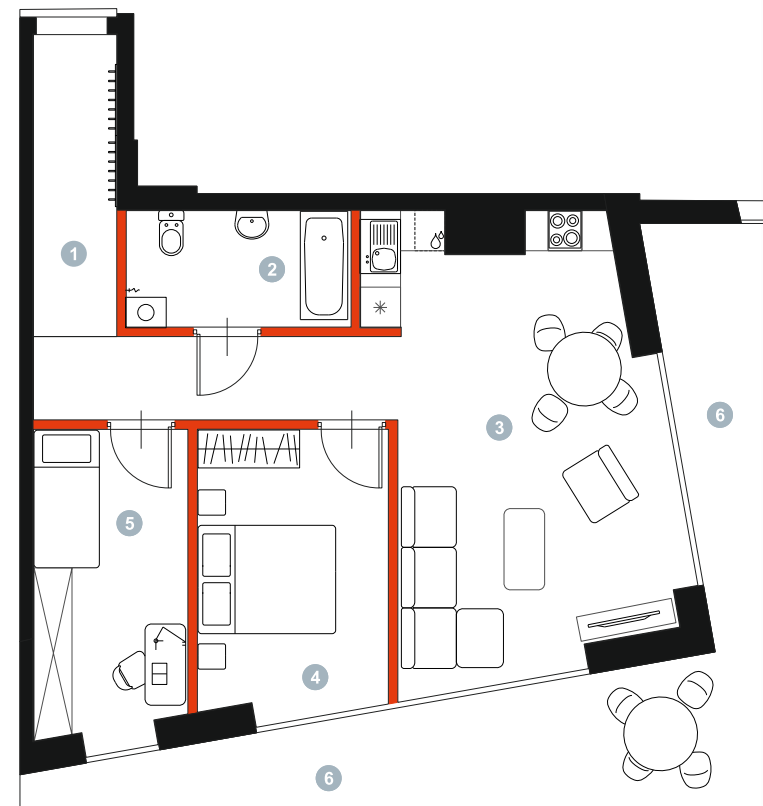
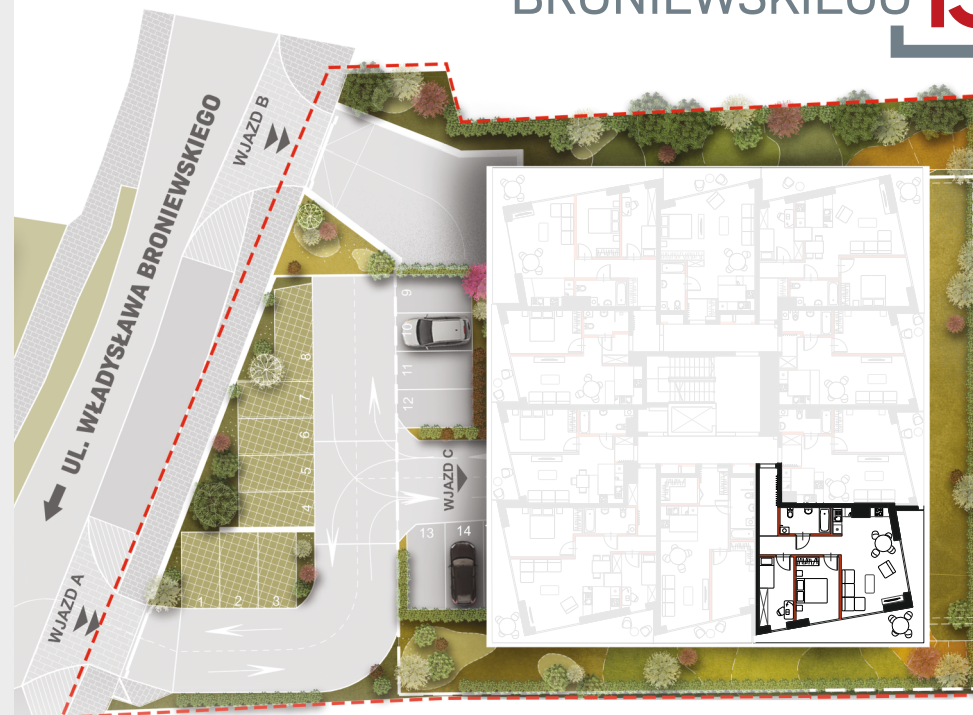


# APARTAMENT 42

POZIOM: +5



BRONIEWSKIEGO



POWIERZCHNIA  
67,38 m<sup>2</sup>

1. PRZEDSIÓNEK	5,48 m <sup>2</sup>
2. ŁAZIENKA	5,71 m <sup>2</sup>
3. POKÓJ Z ANEKSEM	33,92 m <sup>2</sup>
4. POKÓJ	11,83 m <sup>2</sup>
5. POKÓJ	10,44 m <sup>2</sup>
6. POWIERZCHNIA TARASU/BALKONU	22,88 m <sup>2</sup>

 Powierzchnia pod ściankami działowymi  
MOŻLIWOŚĆ DEMONTAŻU / WYBURZENIA 2,19 m<sup>2</sup>