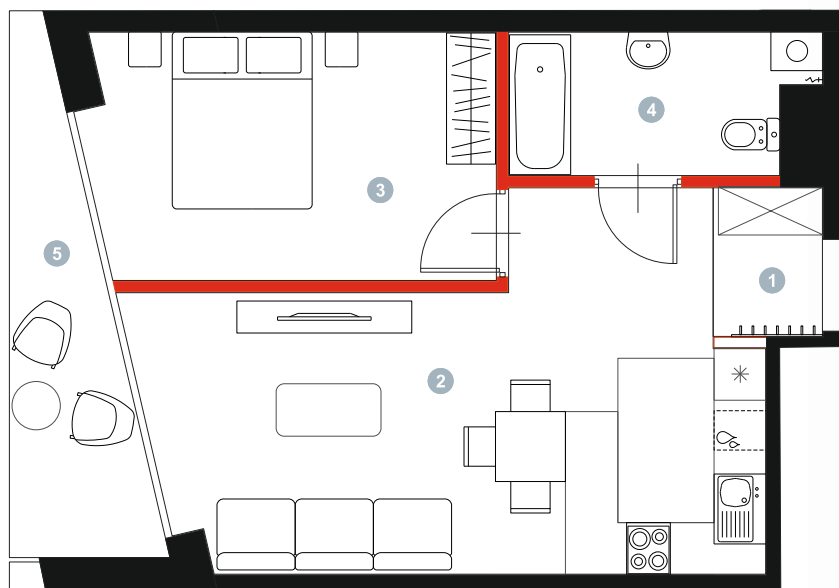
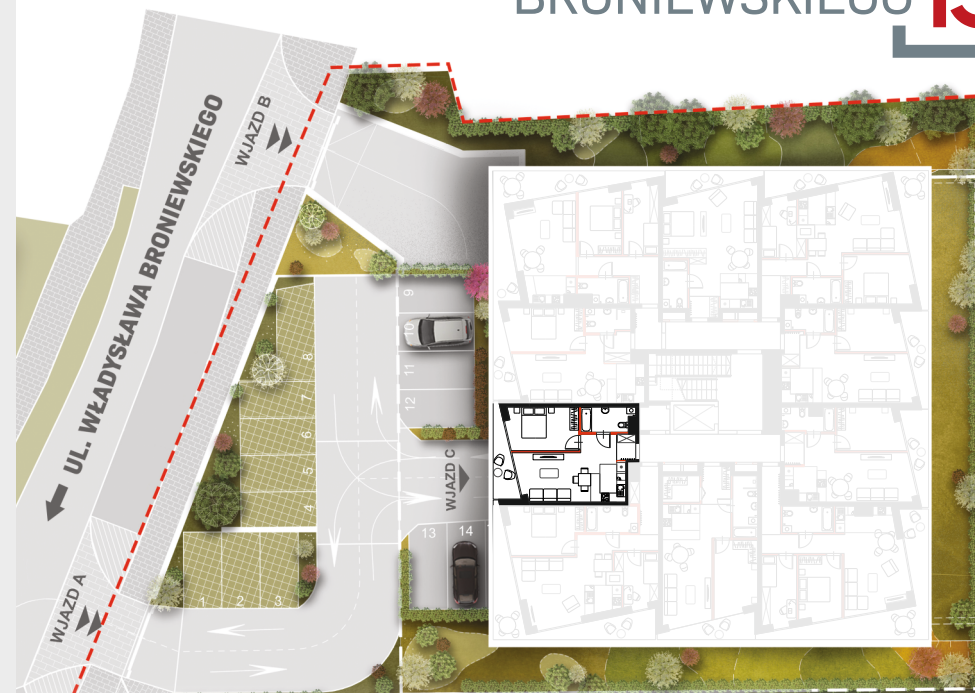


APARTAMENT 09

POZIOM: +1



BRONIEWSKIEGO



POWIERZCHNIA
46,48 m²

1. PRZEDSIONEK	2,12 m ²
2. POKÓJ Z ANEKSEM	25,98 m ²
3. POKÓJ	13,07 m ²
4. ŁAZIENKA	5,31 m ²
5. POWIERZCHNIA TARASU/BALKONU	6,00 m ²

 Powierzchnia pod ściankami działowymi
MOŻLIWOŚĆ DEMONTAŻU / WYBURZENIA 1,10 m²