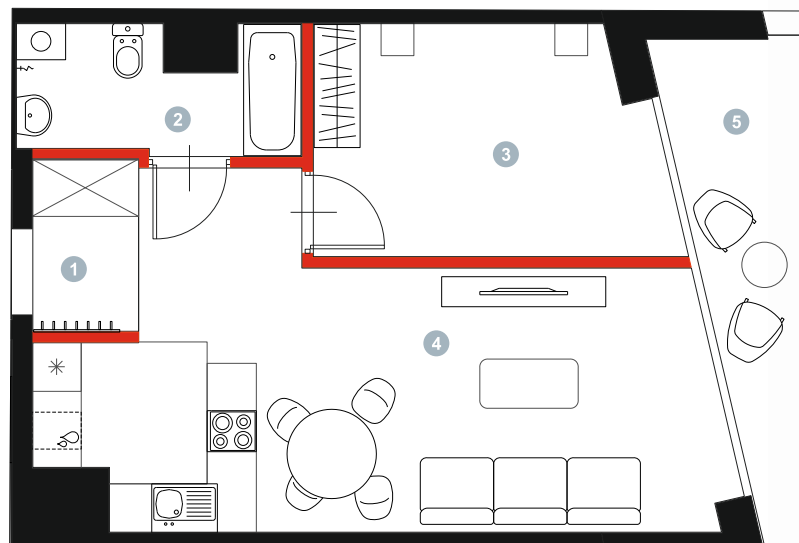
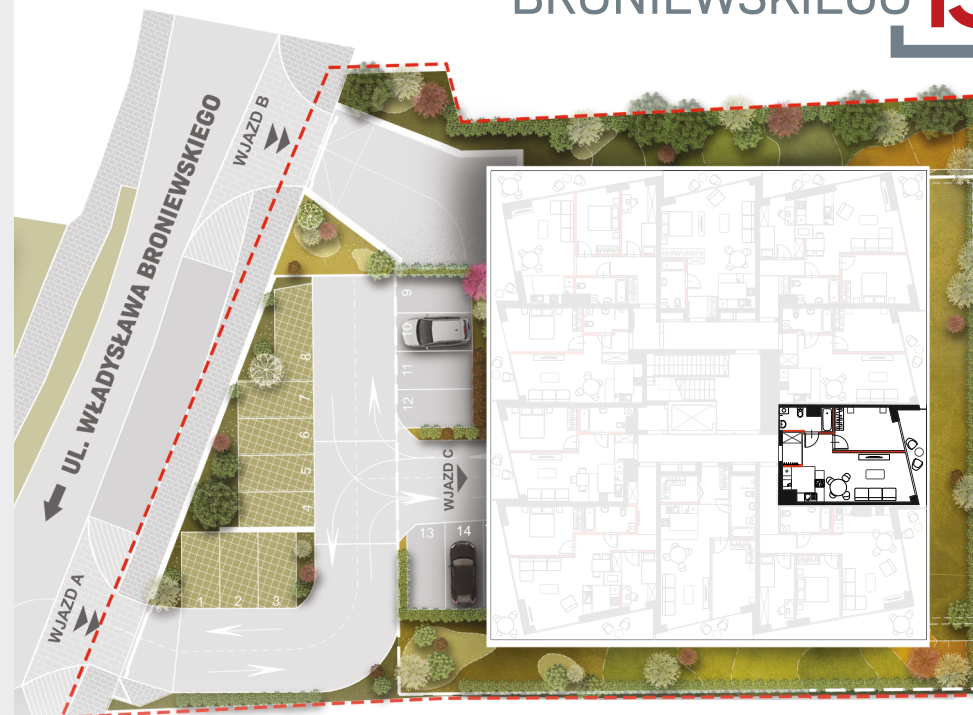


APARTAMENT 05

POZIOM: +1



BRONIEWSKIEGO



POWIERZCHNIA
47,74 m²

| | |
|--------------------------------|----------------------|
| 1. PRZEDSIONEK | 2,69 m ² |
| 2. ŁAZIENKA | 4,93 m ² |
| 3. POKÓJ | 11,70 m ² |
| 4. POKÓJ Z ANEKSEM | 28,42 m ² |
| 5. POWIERZCHNIA TARASU/BALKONU | 6,61 m ² |

 Powierzchnia pod ściankami działowymi
MOŻLIWOŚĆ DEMONTAŻU / WYBURZENIA 1,23 m²