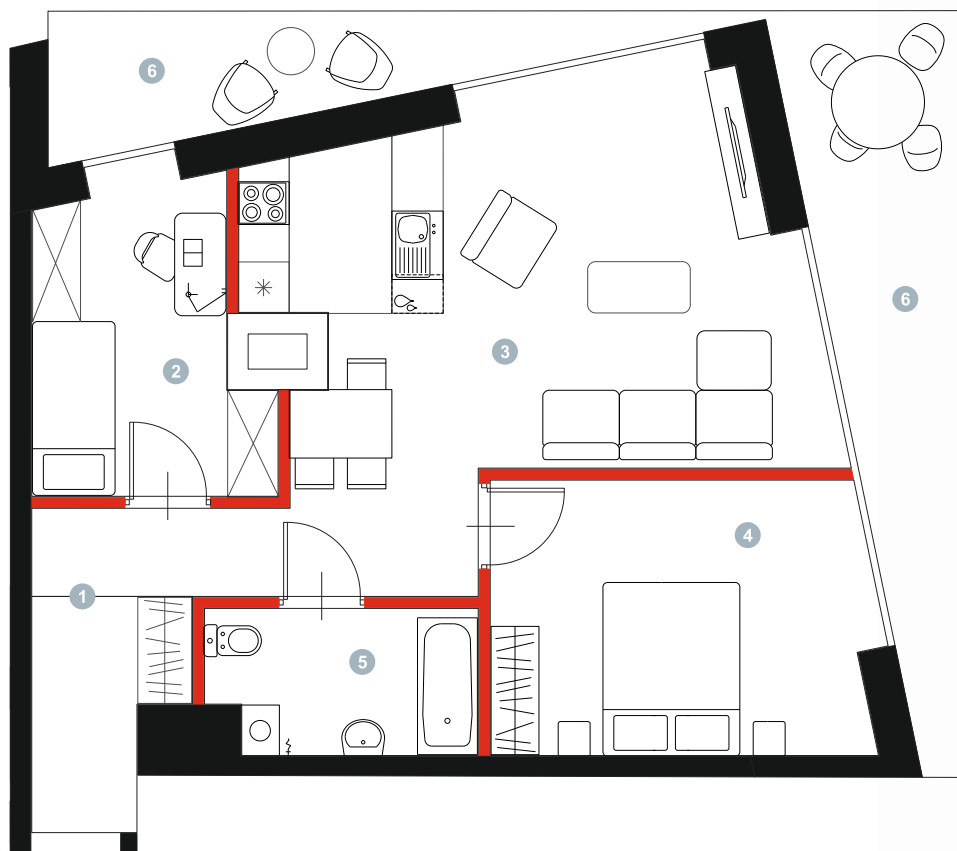
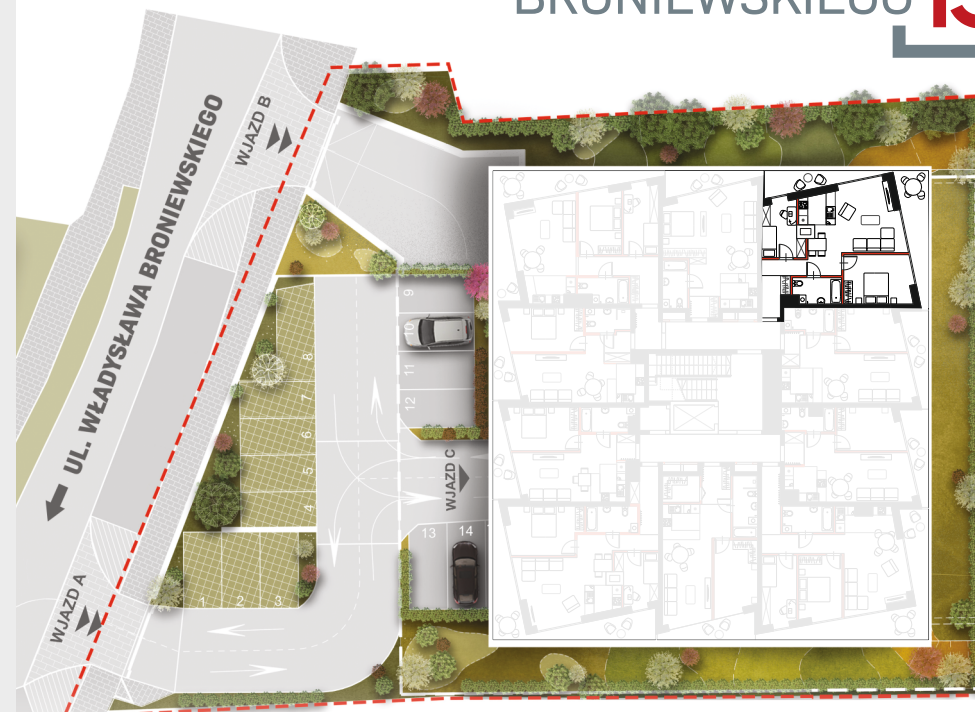


APARTAMENT 03

POZIOM: +1



BRONIEWSKIEGO



POWIERZCHNIA
67,30 m²

1. PRZEDSIONEK	4,22 m ²
2. POKÓJ	9,30 m ²
3. POKÓJ Z ANEKSEM	34,25 m ²
4. POKÓJ	14,29 m ²
5. ŁAZIENKA	5,24 m ²
6. POWIERZCHNIA TARASU/BALKONU	19,85 m ²

 Powierzchnia pod ściankami działowymi
MOŻLIWOŚĆ DEMONTAŻU / WYBURZENIA 1,80 m²